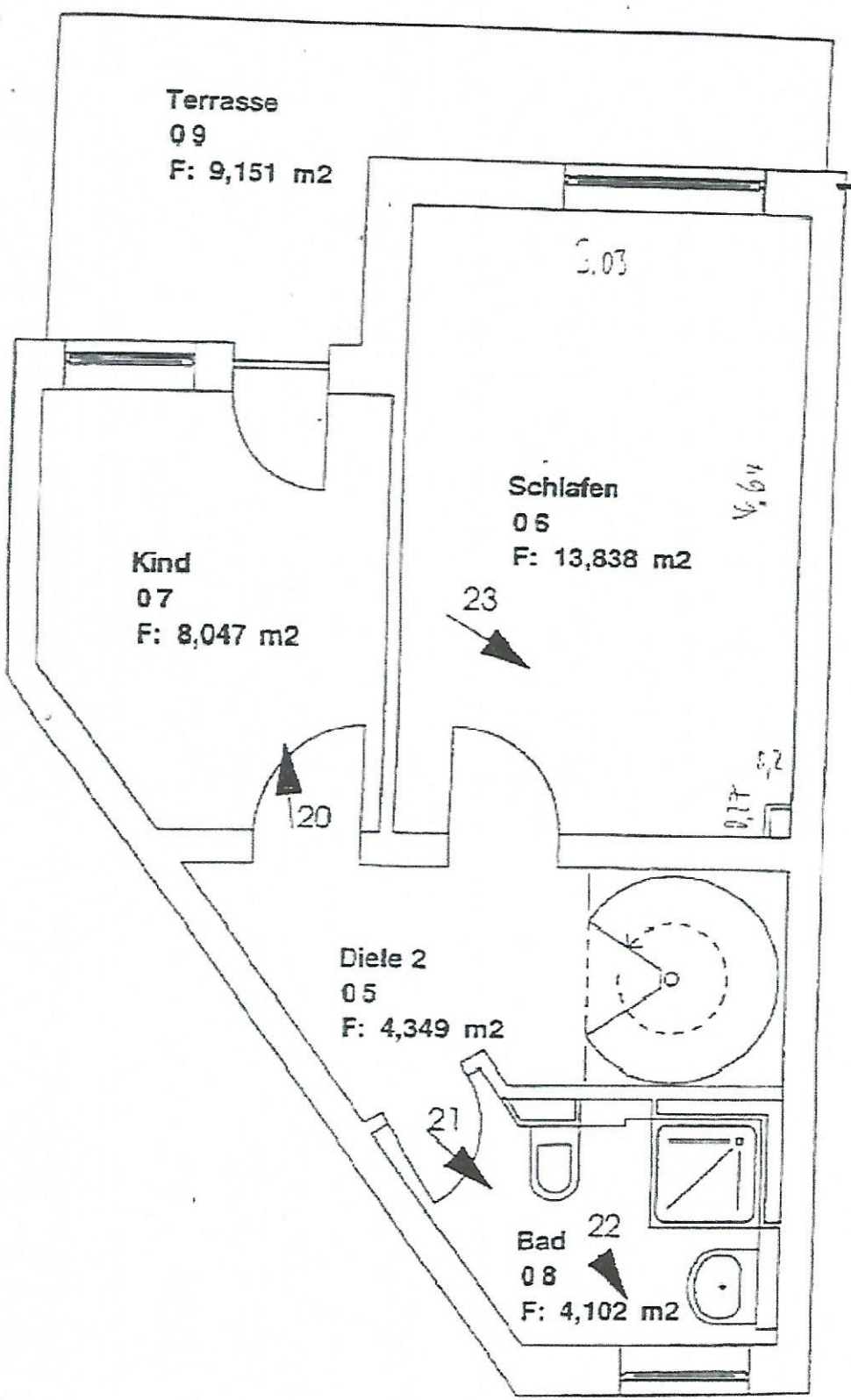


2/4

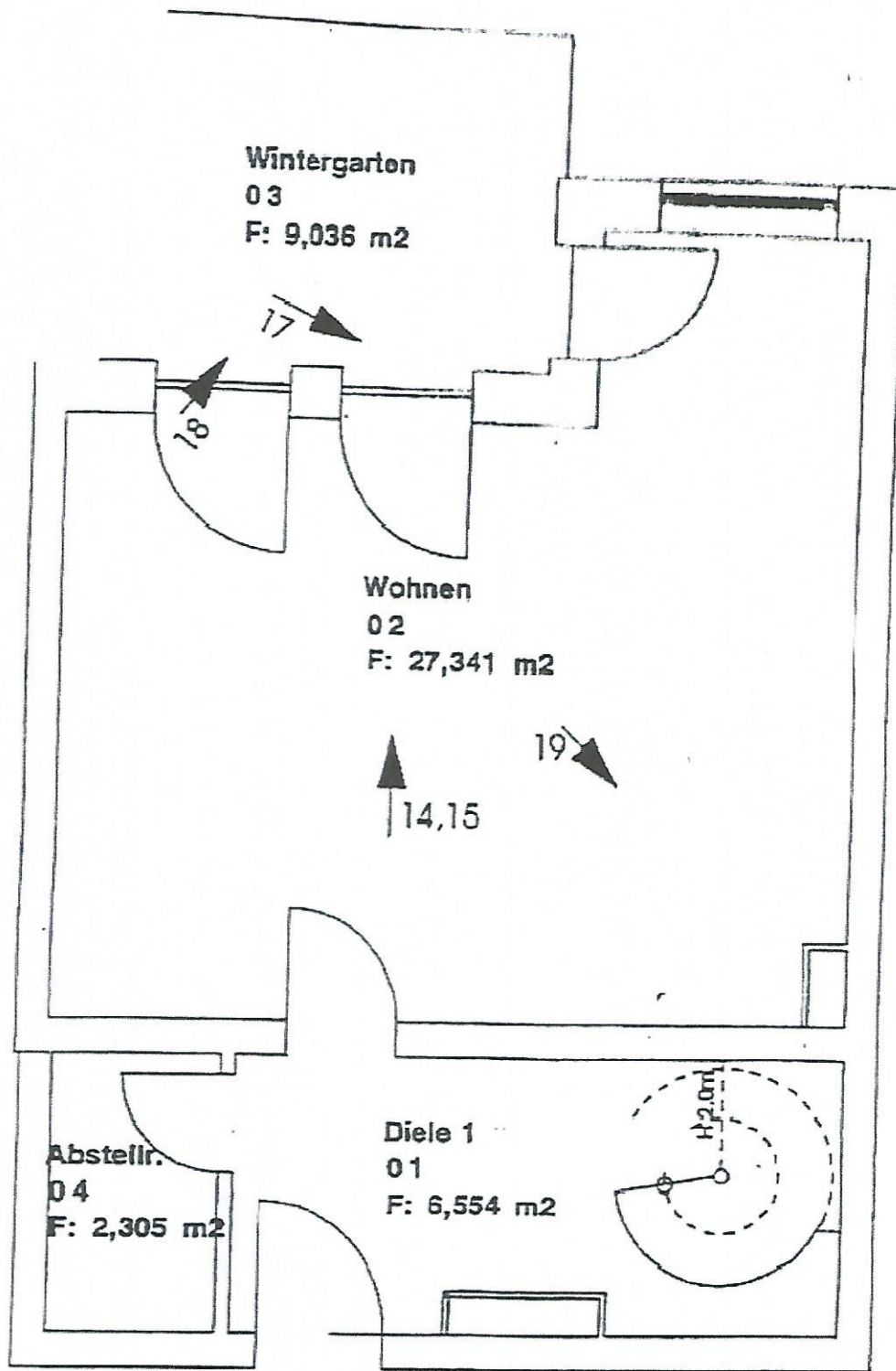
2 →

004



beachte:
 Die Grundrisse sind nur hinsichtlich der Raumlichtmaße verbindlich; die exakte Lage und Größe von Türen und Fenstern ist als schematische Darstellung zu verstehen

Wohnung A 30 6. OG M = 1:50 Wohnanlage Johann-Meyer-Park, Dresden
 Aufmaßgrundrisse Tretter & Partner Planungsgesellschaft mbH



12.21

beachte:
 Die Grundrisse sind nur hinsichtlich der Raumlichtmaße verbindlich; die exakte Lage und Größe von Türen und Fenstern ist als schematische Darstellung zu verstehen